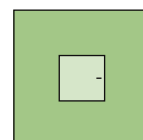
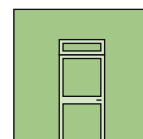
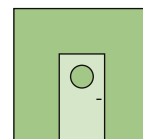
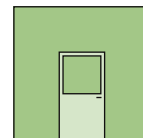
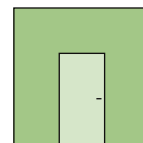


Technische Information



System Schröders ISN-1

Einflügelige Mehrzweck - Stahltür / -klappe für den Innenbereich

■ nach DIN EN 14351-2

■ wärmegeklämmt nach EN ISO 10077-1

■ wahlweise mit erhöhter **Luftdichtigkeit**
nach EN 12207 bis Klasse 4

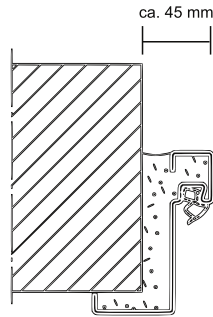
■ wahlweise widerstandsfähig gegen **Windlast**
nach EN 12210 bis Klasse C5

■ wahlweise mit **Spritzwasserdichtigkeit**
nach EN 12208 bis Klasse 8A

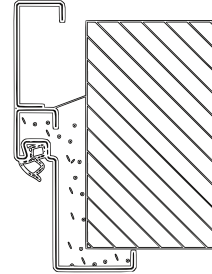
Einbauvarianten

Einbau in

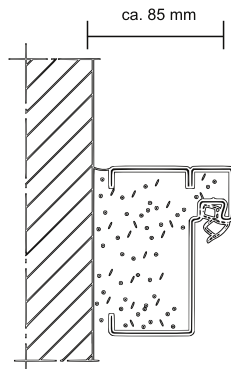
Mauerwerk /
Beton



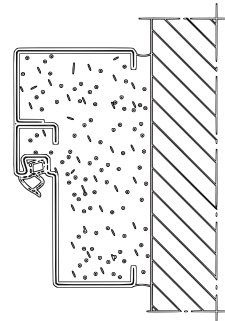
Eckzarge
Eckzarge mit
Ergänzungszarge



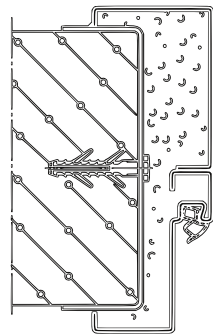
Mauerwerk /
Beton



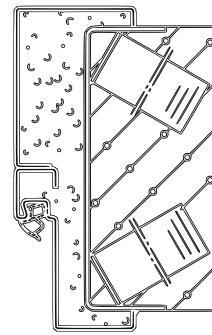
Blockzarge
Eckzarge mit
Ergänzungszarge



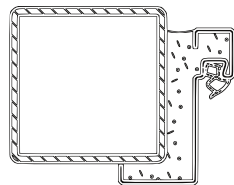
Porenbeton



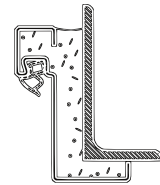
Umfassungszarge
Eckzarge mit
Ergänzungszarge



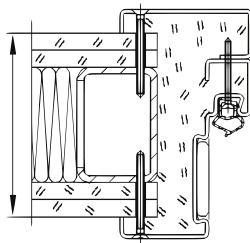
Stahlprofile



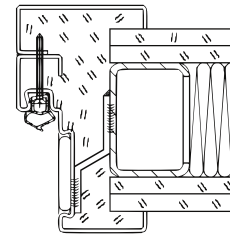
Eckzarge
wahlweise mit
Rohr, L- oder U-Profil



Montagewand

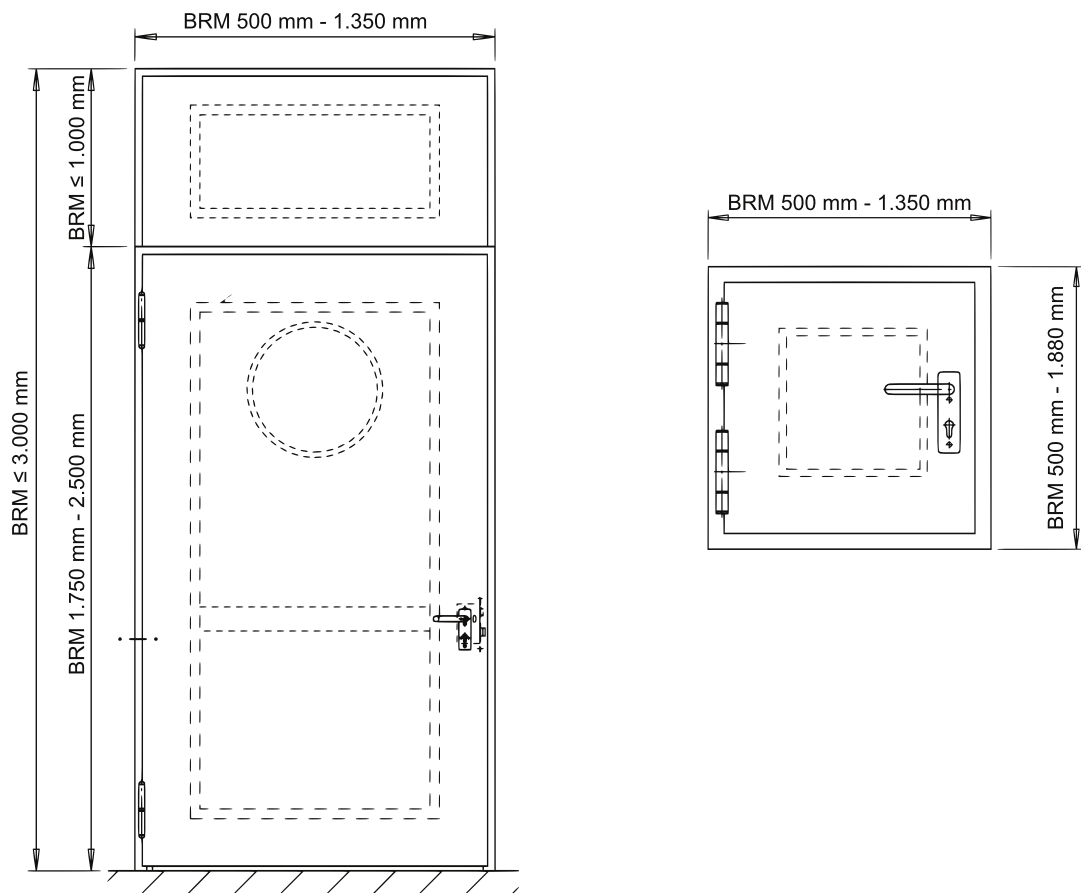


Umfassungszarge
Eckzarge mit
Ergänzungszarge



Innentür / -klappe "System Schröders ISN-1"

- **wärmegeämmt** nach EN ISO 10077-1, U_D -Wert $\geq 1,7$
- **optionale Leistungseigenschaften**
 - **erhöhte Luftdichtigkeit** nach EN 12207, bis Klasse 4
 - **Widerstandsfähigkeit gegen Windlast** nach EN 12210, bis Klasse C5
 - **Spritzwasserdichtigkeit** nach EN 12208, bis Klasse 8A
 - **Fähigkeit zur Freigabe** (Feststellanlage)
 - **Sonderanforderung Druck- / Sogwiderstand** bis 5.000 Pa
- **Innentüren auch in Kombination mit**
 - **Einbruchschutz** nach EN 1627 ff, Klasse RC1(WK1) - RC4(WK4) und RC6(WK6)
 - **Schallschutz** nach EN ISO 717-1, bis 45 dB
- **Leistungseigenschaften kombinierbar mit weiteren Türtypen System Schröders**
 - Feuerschutz T30 / T90 (z.B. „TSN-1“)
 - Rauchschutz (z.B. „RSN-1“)
 - Einbruchschutz RC1(WK1) – RC4(WK4) (z.B. „ESN-1“)
 - Schallschutz bis 45 dB (z.B. „SN-1“)



Bei ausschließlicher Leistungseigenschaft der Wärmedämmung nach EN ISO 10077-1 sind Maße und Ausführungen variabel.

Technische Beschreibung

Maßbereich Baurichtmaß	bei Leistungseigenschaft <i>Luftdicht, Windlast, Schlagregen</i> bzw. <i>Druck / Sog 5.000 Pa</i> begrenzt auf Breite bis 1.350 mm Höhe bis 2.500 mm Höhe mit Oberlicht / Oberteil bis 3.000 mm
Türblatt	Blattdicke 69 mm - glatt, doppelwandig Blechdicke bis 1,5 mm
Oberlicht / Oberteil	wahlweise mit feststehendem Oberlicht / Oberteil
Zarge	Zargensystem „ ZNG “ oder „ ZG “ Dichtung abhängig von der Leistungseigenschaft - elastische Gummidichtung - Silikondichtung Eckzarge, wahlweise Ergänzungszarge
Verglasung wahlweise	Einscheiben-Sicherheitsglas ESG - wahlweise Isolierverglasung Glasmaße variabel Mindestfriesbreite: 90 mm wahlweise mit Zwischensprossen wahlweise mit Bullauge
Bodendichtung wahlweise	abhängig von der Leistungseigenschaft - ohne Dichtung - automatisch absenkbare Dichtung - Anschlagdichtung
Verriegelung	unterschiedliche Verriegelungssysteme möglich
Beschläge	unterschiedliche Beschläge möglich
Einbau	- in Mauerwerk - in Beton - in Porenbeton - in Ständerwände - in Sonderwände - wahlweise stumpfer Einbau
Wahlweise	- zusätzliche Sicherheitseinrichtungen möglich (Magnetkontakt, Riegelkontakt, E-Öffner ...) - mit Türschließer - in Dickfalzausführung - in Edelstahlausführung - weitere Ausführungen auf Anfrage

Kennzeichnung



gekennzeichnet nach DIN EN 14351-2*

(* möglich nach Veröffentlichung der DIN EN 14351-2)